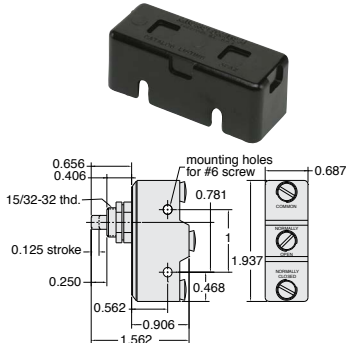
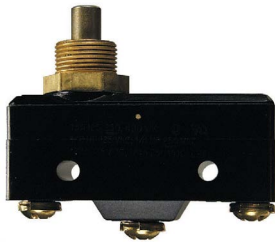


## Interruptor eléctrico de un solo polo



**Desplazamiento del vástago:** 1/8" (3.2)

**Corriente nominal alterna:** 120 volts - 15 amperes  
240 volts - 15 amperes  
480 volts - 15 amperes

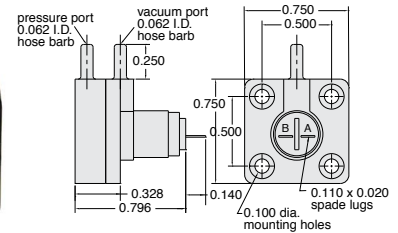
**Corriente nominal continua:** 125 volts - 0.5 amperes  
250 volts - 0.25 amperes

**Montaje:** Rosca #15/32-32; se proporcionan tuerca y arandelas de presión, cuenta también con dos orificios de montaje de 0.140" de diámetro en el cuerpo.

**Aprobaciones:** UL y CE



## Interruptores eléctricos activados neumáticamente



**Corriente eléctrica nominal:** Resistencia corriente alterna 60 ma., resistencia corriente continua 40 ma. @ 120 volts.

**Velocidad del interruptor:** 125 Hz, normalmente abierta.

**Presión de activación:** Presión de vacío de 3" H<sub>2</sub>O 10%, o DP.

**Presión máxima:** 8 psig (continua).

**Construcción:** Carcasa de plástico ABS, contactos chapados en oro, diafragma de caucho natural

**Uso:** Para relacionar aire fluido u otras señales de aire a baja presión con circuitos electrónicos de doble entrada, opera con señales de presión, vacío o diferenciales de presión.



[Ver información adicional y videos útiles](#)

No. de parte	Descripción
<u>ES-1</u>	Interruptor eléctrico de acción instantánea de doble tiro, unipolar
<u>15601</u>	Cobertura de terminal

No. de parte	Descripción
<u>5100-3-NO</u>	Interruptor eléctrico activado neumáticamente, contactos normalmente abiertos
<u>5100-3-NC</u>	Interruptor eléctrico activado neumáticamente, contactos normalmente cerrados.

## CUSTOM er solutions

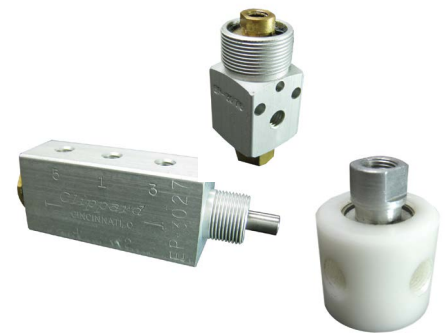
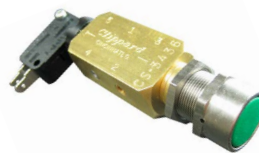


Las válvulas de aguja son comunes en el control del flujo de fluidos y gases. Esta válvula de aguja especial usa un vástago en "D" para adaptarse a perillas de panel estándar. También incorpora una rosca especial a la izquierda que permite un movimiento en sentido horario más intuitivo para aumentar el flujo en la parte trasera, lo que facilita el montaje en un espacio reducido. Así también incorpora una perilla especial para cumplir con las exigencias estéticas del cliente.

Un ensamble combinado con un operador de palanca o botón de presión e interruptores eléctricos activados por presión de Clippard permite una salida simultánea de aire y eléctrica.



Esta válvula de pilotaje neumático está diseñada para una aplicación con agua cuando hay poco espacio disponible.



En Clippard recibimos con frecuencia (y con mucho agrado) pedidos de materiales, sellos y/o lubricación alternativos para aplicaciones específicas. Acero inoxidable, aluminio, plástico o latón. Todas esas opciones están disponibles, ¡solo tiene que pedir las!